



SKF

Da sein, Leben helfen.

**Sozialdienst katholischer Frauen
e.V. Mönchengladbach**

**Jugendhaus Am Steinberg
5-Tage-Gruppe**

„BlickweXXL“



Die systemisch ausgerichtete 5-Tage-Gruppe bietet Kindern, Jugendlichen und deren Familien die Möglichkeit, sich individuell weiter zu entwickeln. Dabei unterstützt sie die Eltern-Kind-Bindung sowie eine altersgemäße Selbständigkeitsentwicklung des jungen Menschen. Die Stärkung des Selbstbewusstseins und der Erwerb eines guten Zutrauens in die eigenen Fähigkeiten sind grundsätzliche Anliegen der 5-Tage-Gruppenarbeit.

Das übergeordnete Ziel ist immer die Rückkehr des jungen Menschen in die Familie. Eine Familie, die in Zukunft wieder gut zusammenleben und auftretende Probleme eigenständig lösen kann.

Zielgruppe

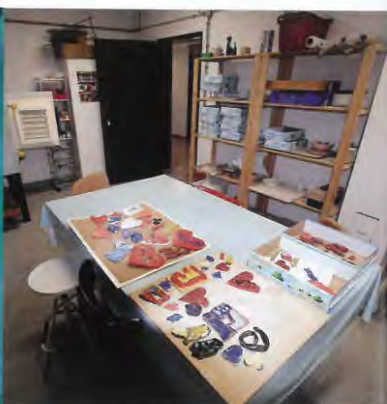
In die 5-Tage-Gruppe werden Kinder vom 6. bis zum 12. Lebensjahr, in Ausnahmefällen bis zum 14. Lebensjahr aufgenommen.

Die Zielgruppe sind Kinder, Jugendliche und ihre Familien, deren Situation von krisenhaften Entwicklungen und Überforderung gekennzeichnet ist, die aber über gute emotionale Bindungen verfügen.

Wichtige Voraussetzungen sind die Bereitschaft zur Zusammenarbeit und eine zuverlässige Wochenend- und teilweise Schulferienbetreuung zuhause.

Ziele mit individuellen Schwerpunkten können sein:

- Stärkung des Selbstwertgefühls
- Verbesserung und Stabilisierung der schulischen Leistungen



- Trainieren lebenspraktischer Fähigkeiten
- Erlernen eines angemessenen Sozialverhaltens
- Erweiterung der elterlichen Erziehungskompetenz

Räume

Die 5-Tage-Gruppe befindet sich im „Jugendhaus Am Steinberg“. Für die jungen Menschen stehen Einzelzimmer zur Verfügung.

Die Wohngruppe verfügt über ein Ess- und Wohnzimmer, eine Küche und Bäder, getrennt für Mädchen und Jungen.

Sie hat ferner einen Multifunktionsraum, welcher u.a. für Spiel- und Kreativangebote, aber auch für die Anfertigung von Hausaufgaben genutzt wird. Ein Balkon mit direktem Zugang zu einem Gartengelände ist ebenfalls vorhanden.

Alle Räume sind modern eingerichtet, farblich ansprechend sowie freundlich gestaltet und 2017 grundrenoviert worden.

In der Einrichtung befinden sich weitere Aktionsräume, wie ein Werkraum, ein Töpferraum, ein Turnraum, ein Spielkeller, ein Discoraum sowie ein Schwimmbad.

Zur Einrichtung gehören darüber hinaus ein Innenhof mit Trampolin sowie ein großzügiger Garten mit Spielgeräten und Tischtennisplatten in unmittelbarer Nähe der 5-Tage-Gruppe.

Ferner wird einmal im Jahr eine mehrtägige Ferienfreizeit durchgeführt.



Zusammenarbeit mit den Eltern

Die pädagogischen Fachkräfte achten darauf, den Eltern von Anfang an mit Respekt und Wertschätzung zu begegnen. Für die Eltern und andere wichtige Bezugspersonen werden verschiedene Angebote bereitgestellt, welche sie inhaltlich mitgestalten können.

Die Sorgeberechtigten werden als Fachleute für ihr Kind in alle Prozesse einbezogen.

Es wird darauf Wert gelegt, dass die Elternteile einerseits in ihrer verantwortlichen Rolle bleiben und andererseits genügend Entlastung bekommen, um neue Energie für die familiäre Weiterentwicklung freizusetzen.

Folgende Angebote werden im Rahmen der Eltern- und Familienarbeit bereitgestellt:

Regelmäßige Eltern- und Familienberatung

Beratungstermine finden in der Einrichtung statt, mit Einverständnis der Familien auch im häuslichen Rahmen.

Inhaltlich werden – immer mit Einverständnis der Eltern – mit Methoden, wie der Genogrammarbeit oder dem Familien-System-Test wichtige familiäre Themen, Schwierigkeiten und Kompetenzen herausgearbeitet, um gemeinsam Lösungs- und Veränderungsansätze zu erarbeiten.



Eltern- und Familienangebote

Hierzu zählen Angebote wie:

- Geburtstagsfeiern der Kinder in der Einrichtung, gemeinsam mit den Eltern
- Grill- und Sommerfeste
- Adventsangebote
- Elternabende (z.B. im Bereich Ferienfreizeiten)
- Ferianausflüge mit Eltern und ihren Kindern
- Von Elternteilen begleitetes Hausaufgabentraining
- Elterncafé

Das Phasen-Modell

Das Konzept der 5-Tage-Gruppe geht je nach familiärer Gesamtsituation, Zielsetzung und individuellen Ressourcen von 2 Jahren durchschnittlicher Maßnahmendauer aus, die sich in 4 Phasen unterteilt:

Phase 1: Konstituierungsphase

Dauer: bis zum ersten Hilfeplangespräch, in der Regel 6 - 8 Wochen

Diese Phase dient dem Kennenlernen des jungen Menschen und seiner Eltern. Er kann sich in die neue Umgebung und die Strukturen einfinden: Es wird gemeinsam erarbeitet, wie die Zusammenarbeit mit der Familie gestaltet werden soll. Die gemeinsam mit dem Jugendamt im Rahmen der Hilfeplanung festgelegten Ziele werden konkretisiert.



Phase 2: Lern- und Entwicklungsphase

Dauer: ca. 6 - 9 Monate

In dieser Phase steht die Entwicklung des jungen Menschen und der Familie im Vordergrund. Es werden gemeinsam neue Lösungsansätze entwickelt, ausprobiert und überprüft.

Der junge Mensch profitiert von der Förderung, den Angeboten, der schulischen Unterstützung und den klaren, verlässlichen Strukturen. Mit den Eltern finden regelmäßige Beratungstermine statt.

Phase 3: Reflexions- und Intensivierungsphase

Dauer: ca. 3 - 6 Monate

Bisherige Vorgehensweisen und Veränderungen werden in dieser Phase ausgewertet und reflektiert. Die Ergebnisse werden für die weitere Zusammenarbeit genutzt, sodass „neuer Schwung“ entstehen kann.

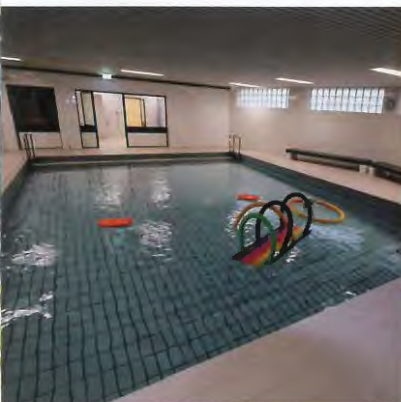
Phase 4: Ablösungsphase

Dauer: ca. 2 - 3 Monate

Wenn eine Beendigung der Maßnahme absehbar wird, verbringt der junge Mensch schrittweise mehr Zeit zuhause.

Die Erfahrungen, die die Familie während der gemeinsamen Wochentage macht, werden in die Elternberatung einbezogen.

Jede Phase wird in einem gemeinsamen Hilfeplangespräch mit dem Jugendamt abgeschlossen.



Förderung im Alltag

Die 5-Tage-Gruppe arbeitet mit einem individuellen Förderangebot und einem klar strukturierten Tagesablauf.

Dieser bietet viele Möglichkeiten für das soziale Lernen, aber auch ein hohes Maß an Orientierung und Sicherheit.

Die Förderung findet u.a. beispielsweise in folgenden Bereichen statt:

- Erlernen und Trainieren eines angemessenen Sozialverhaltens
- Unterstützung eines erfolgreichen Schulbesuchs
- Trainieren lebenspraktischer Fähigkeiten

Folgende Förderangebote werden bereit gestellt:

Gruppenübergreifende AGs, wie Fußball, Tanzen, Badminton und Capoeira, wöchentliches Schwimmen im einrichtungsinernen Schwimmbad und angeleitete Schwimmkurse, besondere Ferienangebote, Teilnahme an Fußball-Turnieren, Bastel- und Werkangebote

Die 5-Tage-Gruppe bietet den jungen Menschen, bei Bedarf die Möglichkeit, folgende weitere Angebote wahrzunehmen:

- Interne Therapie- und Beratungstermine
- Tiergestütztes Arbeiten in Form von Reitpädagogik und mit dem „Therapie-Begleithunde-Team“
- Psychomotorik-Angebot



Partizipation

Partizipation wird als wichtiger Beitrag in der Erziehung zu selbständigen Mitgliedern der Gesellschaft betrachtet. Dies ist nicht zuletzt eine maßgebliche Haltung bei der Beteiligung in den regelmäßigen „Kinderteams“. Hierbei können Kinder lernen, eigene Positionen und Anliegen konstruktiv zu vertreten sowie Kompromisse auszuhandeln.

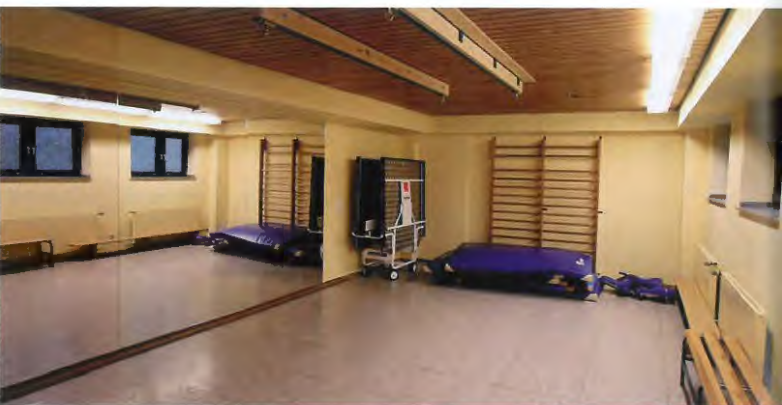
Die jungen Menschen werden an allen sie betreffenden Entscheidungen beteiligt. Dies gilt beispielsweise genauso für die Einbeziehung in die Planung von Freizeitaktionen wie auch für die Gestaltung der eigenen Zimmer und der Wohngruppen-Räumlichkeiten.

Den jungen Menschen und deren Eltern wird bei der Aufnahme die Kinderrechtebroschüre der Einrichtung ausgehändigt und erklärt.

Personalstruktur

Die eingesetzten pädagogischen Fachkräfte sind Erzieher_innen und Sozialpädagog_innen.

Die Elternarbeit wird u.a. bei Bedarf von systemisch-therapeutischen Fachkräften angeboten.



Öffnungszeiten

Die Betreuung der jungen Menschen erfolgt in der Regel von Sonntagnachmittag 17 Uhr bis Freitagnachmittag 17 Uhr.

Bei Interesse lassen wir Ihnen gerne unser ausführliches Konzept zukommen.

Ansprechpartner_innen

„Jugendhaus Am Steinberg“
Gruppe BlickweXXL

Am Steinberg 74
41061 Mönchengladbach
Telefon: 0 21 61 / 8 91 07
E-Mail: blickwexxl@skf-mg.de
www.skf-mg.de



Bereichsleitung:

Oliver Hering

E-Mail: hering@skf-mg.de



Einrichtungsleiter:

Dirk Wermelskirchen

E-Mail: wermelskirchen@skf-mg.de



**„Jugendhaus Am Steinberg“
Gruppe BlickweXXL**

Am Steinberg 74
41061 Mönchengladbach

Telefon: 0 21 61 / 8 91 07

E-Mail: blickwexxl@skf-mg.de

www.skf-mg.de